

ROSTFREI

(Turbinenvibrator der GT- Serie aus Edelstahl)



Die Turbinenvibratoren der GT-...RF Serie entsprechen in Ihren Leistungswerten den entsprechenden Typen der GT- Serie, Gehäuse und Verschlußdeckel sind jedoch in Edelstahl ausgeführt, d.h. die komplette Außenfläche ist rostfrei. Sie eignen sich daher besonders für den Einsatz in der Nahrungsmittel- sowie der chemischen- bzw. pharmazeutischen-Industrie und überall dort, wo der Einsatz von pulverbeschichteten- und Aluminium-Oberflächen nicht erwünscht ist.

Die Vibration wird durch die Fliehkraft der positiv und negativ unbalancierten Momente im Rotor erzeugt. Die Lagerung des Rotors erfolgt mit zwei gekapselten mit Spezialfett versehenen Kugellagern welche eine hohe Lebensdauer garantieren. Eine Schmierung über die Druckluft ist daher nicht erforderlich.

Die GT-...RF Vibratoren entsprechen den aktuellen internationalen Lärmschutzvorschriften unter betrieblichen Testbedingungen und sind somit extrem leise. Lärmpegel 60 bis 70 dBA.

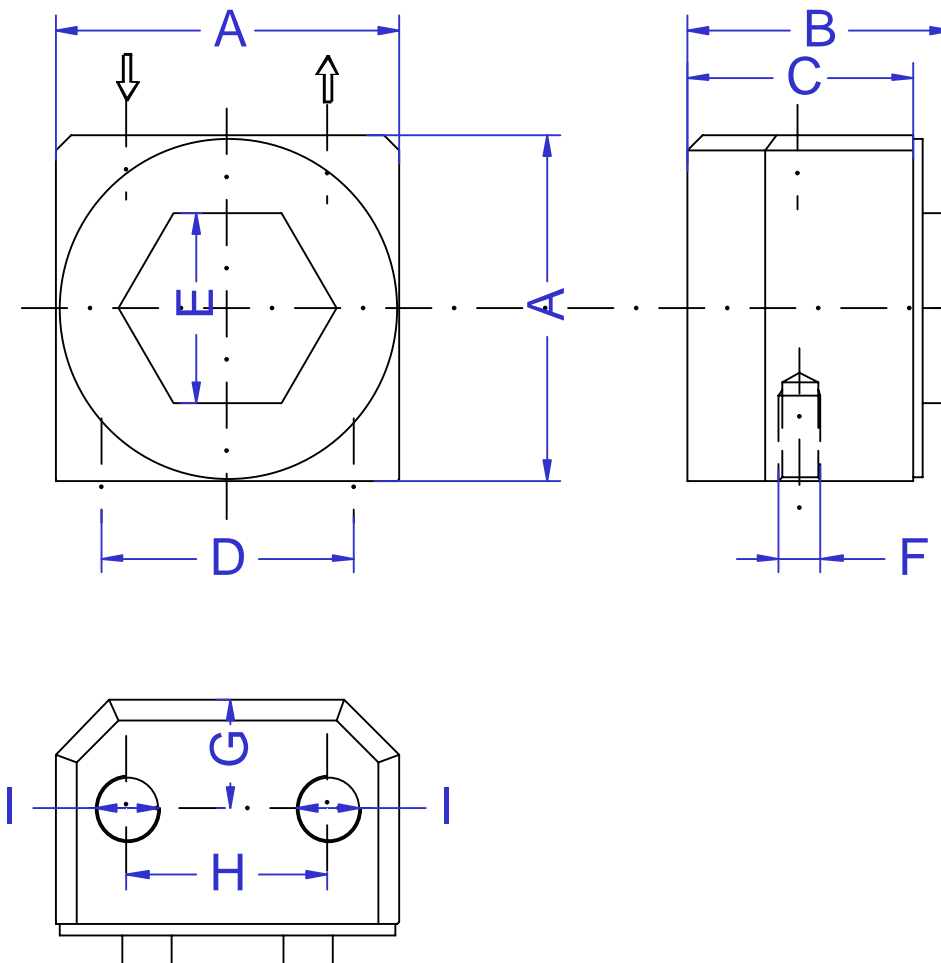
TECHNISCHE DATEN									
Gerät	FREQUENZ			KRAFT			LUFTVERBRAUCH		
	2 bar	4 bar	6 bar	2 bar	4 bar	6 bar	2 bar	4 bar	6 bar
GT-10-RF	27.000	33.000	37.000	800	1400	2400	46	80	112
GT-16-RF	20.000	23.000	27.500	1700	2500	3800	120	200	290
GT-25-RF	14.000	17.000	19.500	2500	4200	5700	185	325	455

Die technischen Daten wurden mit einem Kistler 3-Achsen Dynamometer gemessen. Die Versuche wurden auf einem massiven Labor-Testblock durchgeführt und mit einem Kistler-Kontrol-Monitor (COMO) angezeigt. Frequenz und Kraft nehmen auf weniger steifen Unterlagen ab.

Weitere Informationen im Internet www.aldak.de unter: " **pneumatische Vibratoren** " .

Der Gehäuseboden hat zwei metrische Gewindelöcher, sodass der Vibrator leicht montiert werden kann. Die Luftein- und Luftausgangsbohrungen (Gehäuseoberseite) haben Rohrgewinde. Die austretende Luft kann somit schallgedämmt oder abgeleitet werden. Die Umgebungstemperatur sollte 140°C (280°F) nicht übersteigen. Der Vibratordeckel kann an der Frontseite mit einem Maulschlüssel gelöst und anschließend die innenliegenden Lager bei Verschleiß ausgetauscht werden.

ABMESSUNGEN in mm										Gewicht
Gerät	A	B	C	D	E	F	G	H	I	kg
GT - 10 - RF	49.0	38.0	32.0	36.0	27.0	M 6	15.5	28.5	G 1/8"	0.525
GT - 16 - RF	64.0	45.0	39.0	48.0	36.0	M 8	20.5	39.0	G 1/4"	1.002
GT - 25 - RF	78.0	55.0	49.0	60.0	50.0	M 10	27.5	50.0	G 1/4"	1.807



Wir behalten uns das Recht vor, Spezifikationen oder Produkte ohne Ankündigung oder Verpflichtung zu verbessern, abzuändern oder zurückzunehmen.

Weitere Informationen im Internet www.aldak.de unter: " **pneumatische Vibratoren** " .