

**SMEEROLIEVRIJ \***

(géén smering via de perslucht nodig)

De nieuw ontwikkelde bunker-intervalkloppers, serie FKL-mi, geven, tot zolang perslucht naar de klopper wordt aangevoerd, afzonderlijke en elkaar opvolgende slagen af, waarvan de frequentie per min. kan worden geregeld tussen de 5 – 50 slagen, ZONDER de toepassing van een timer.



De FKL-mi klopper is uitgerust met een bodemplaat, welke dient voor de bevestiging van de klopper en tevens zorgt voor een optimale overdracht van de door de klopper afgegeven slagimpulsen. Het huis en de voetplaat van de klopper zijn vervaardigd uit aluminium. De slagplaat – inwendig gemonteerd in de bodemplaat – is vervaardigd uit een slagvaste kwaliteit kunststof.

\*Alle typen FKL-mi kloppers zijn voorzien van een speciale basis/ grondsmering, waardoor de FKL-mi kloppers SMEEROLIEVRIJ kunnen worden toegepast. Voorwaarde hierbij is dat gefilterde en droge perslucht voor de voeding van de FKL-mi kloppers wordt toegepast. **BELANGRIJK:** Indien gesmeerde perslucht voor de voeding van de FKL-mi kloppers wordt toegepast dient deze smering constant te worden toegepast, aangezien de basis/grondsmering van de FKL-mi klopper door gesmeerde perslucht wordt uitgewassen.

In standaarduitvoering kunnen de FKL-mi kloppers werken binnen een temperatuurbereik van -20°C tot +80°C Voor toepassingen bij temperaturen boven 80°C zijn - op aanvraag - FKL-mi kloppers in "High-Temperature" uitvoering leverbaar. Het geheel nieuwe en uitzonderlijke werkingsprincipe van de FKL-mi bunkerkloppers is, dat de slagimpuls en het aantal slagen per min. inwendig in de kloppers worden aangestuurd en gecontroleerd. Door dit werkingsprincipe is een aanvullend noodzakelijke stuurventiel en snelontluchtingsventiel, etc. **niet nodig**.

Aan de onderkant van het huis van de FKL-mi bevinden zich 2 aansluitpunten ( 1/8 " ) voor de perslucht. Het **bovenste** aansluitpunt is bestemd voor rechtstreekse aansluiting van de voedingsperslucht. Het **onderste** aansluitpunt is bestemd voor rechtstreekse aansluiting van de voedingsperslucht t.b.v. de interval aansturing.

Tussen de voedingspersluchtleiding en de intervalpersluchtleiding dient een drosselventiel ( 1/8 " ) te worden gemonteerd, waarmee al naar gelang het gewenste aantal slagen per minuut van de klopper, de opbouw, snelheid van de benodigde hoeveelheid perslucht onder de slagzuiger wordt geregeld. Zodra zich de benodigde hoeveelheid perslucht onder de slagzuiger van de klopper bevindt en hierdoor maximaal wordt opgedrukt, ontlucht zich de ruimte onder de slagzuiger en volgt er een slag. Tot zolang voedingsperslucht blijft aangevoerd, blijft de klopper slaan op de d.m.v. het drosselventiel ingestelde slagfrequentie.

**Belangrijk:** De afstand tussen het drosselventiel 1/8", voor regeling van de slagfrequentie, en de klopper FKL-100mi mag **maximaal 1 meter** bedragen.

Ten behoeve van de uitstroomlucht bevinden in het huis van de klopper een 3-tal luchtuitlaatpoorten. Voor de uitstroomlucht kan naar keuze van één der luchtuitlaatpoorten gebruik gemaakt worden.

Bij gebruikmaking van de **bovenste** luchtuitlaatpoort volgt een slagkracht van 40 Nm.

Bij gebruikmaking van de **middelste** luchtuitlaatpoort volgt een slagkracht van 20 Nm.

Bij gebruikmaking van de **onderste** luchtuitlaatpoort volgt een slagkracht van 10 Nm.

**De minimaal in te stellen persluchtdruk is 6 Bar.**

Verdere informatie op onze Web-site: [www.aldak.eu](http://www.aldak.eu)

**TECHNISCHE GEGEVENS**

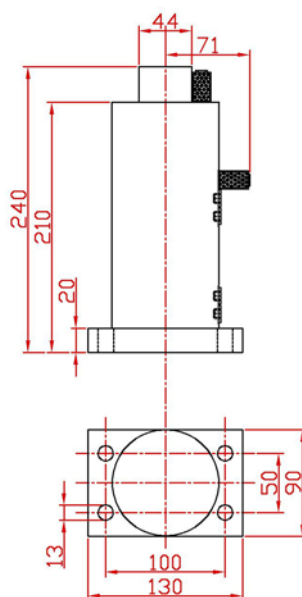
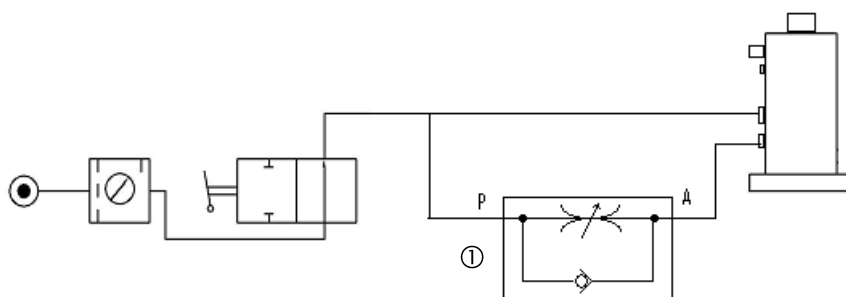
Type *	Werkdruk Bar	Slagkracht Nm	Slagimpuls Ns **	Gewicht kg	Aantal Slagen / min	Luchtverbruik l / Slag
FKL-100mi	6 ***	10 / 20 / 40	5 / 7,5 / 10	4,45	5 / 50	0,5 - 1,1

\* Toe te passen type FKL-mi Klopper voor wanddikte tot 5 mm.

\*\* Slagimpuls in Ns komt overeen met (kg\*m)/sec.

\*\*\* Werkdruk tot 8 Bar. Is mogelijk.

De technische gegevens werden verkregen met een Kistler 3-assige Dynamometer op een zwaar laboratorium testblok en uitgelezen op een Kistler control monitor (COMO)

**AFMETINGEN FKL 100mi in mm**

**AANSLUITSCHEMA FKL- 100mi**

**Standaard aansturing\* van de kloppers.**

- perslucht voedingsbron.
- perslucht verzorgingsunit, bestaande uit luchtfilter, drukregelaar en manometer, zonder olieverniveelaar.  
\* (lees notitie op voorzijde !)
- kogelkraan afsluiter, respectievelijk een 3/2 weg luchtventiel.  
① drosselventiel 1/8"

Wij behouden ons het recht voor onze producten te verbeteren, aan te passen of uit productie te nemen zonder voorafgaande aankondiging of aanvaarding van aansprakelijkheid.

Verdere informatie op onze Web-site: [www.aldak.eu](http://www.aldak.eu)