

ÖLFREI

(benötigt keine Schmierung über die Druckluft)



Die Kolbenvibratoren der FPLF- Serie sind mit der FP- Serie vergleichbar, benötigen jedoch keine Schmierung mit Öl oder Wasser über die Druckluft. Sie erzeugen eine lineare Vibration mit einem großen Vibrationsfrequenz- und Amplitudenbereich, regelbar durch den Luftdruck. Die FPLF- Vibratoren sind keine Klopfer, d. h. der Kolben trifft nicht auf den Boden, sondern wird durch ein sich aufbauendes Luftpolster entweder am Boden oder auf der Kopfseite abgebremst und in die Gegenrichtung beschleunigt. Die Fliehkraft/Zeit-Kurve ist daher fast sinusförmig ohne Spitzen durch Schläge. Dieses Merkmal ist ideal zur Förderung von Material.

Die Vibratoren FPLF-18/25/35-S/M/L sind optional mit einer Adapterplatte lieferbar, wenn der Anschluß der Vibratoren aufgrund einer vorhandenen Kontruktion mittels vier Schrauben erfolgen soll. Standard für die Befestigung ist eine zentrische Bohrung im Boden. Bei den Typen FPLF-50/60/95-M ist dies Standard.

Das Gehäuse ist aus einer gehärteten und beschichteten Aluminiumdruckgusslegierung hergestellt. Es ist chemisch resistent um einen Einsatz in der Nahrungsmittel- und Pharmaindustrie zu gewährleisten. Das Gewichts- Kraftverhältnis der Einheiten macht den Einsatz bei Förderungen besonders effizient. Explosionsschutz (optional), geringes Gewicht, kompakte Bauart und leiser Lauf zeichnen diese Vibratoren aus. Die FPLF- Kolbenvibratoren sind leicht zu installieren und für eine lange Lebenszeit entwickelt. Der Wartungsbedarf ist minimal.

Gerät	FREQUENZ min ⁻¹			KRAFT N			LUFTVERBRAUCH l / min			LAERM - PEGEL	
	2 bar	4 bar	6 bar	2 bar	4 bar	6 bar	2 bar	4 bar	6 bar	dBA*	dBA**
FPLF-12-XS	6'000	9'000	11'500	22	48	68	0.8	6	15	60-64	
FPLF-12-S	6'200	7'800	9'300	34	70	92	0.8	7.5	25	57-61	
FPLF-12-M	5'000	6'000	6'700	34	58	74	0.5	4	19	57-61	
FPLF-12-L	4'000	4'800	5'400	32	58	81	1	3	20	58-60	
FPLF-18-S	5'000	6'400	7'700	66	134	187	5	33	57	62-71	
FPLF-18-M	4'000	5'000	5'900	68	134	188	4	28	52	61-67	
FPLF-18-L	3'100	4'000	4'600	64	150	206	5	23	46	61-68	
FPLF-25-S	3'600	4'300	5'500	126	270	416	13	54	93	70-75	61-67
FPLF-25-M	3'000	3'800	4'200	142	364	504	23	50	87	73-75	62-66
FPLF-25-L	2'400	3'100	3'700	186	392	594	18	62	93	72-75	60-65
FPLF-35-S	3'800	4'700	5'800	294	668	1'038	23	101	162	72-77	71-73
FPLF-35-M	3'000	4'000	4'600	248	778	1'080	24	83	141	74-78	70-73
FPLF-35-L	2'400	3'100	3'600	282	680	1'066	38	89	135	74-80	68-74
FPLF-50-M	1'850	2'300	2'800	490	970	1'660	48	120	192	70-77	
FPLF-60-M	1'950	2'400	2'700	610	1'400	2'170	90	180	275	73-79	
FPLF-95-M	1'800	2'400	2'800	1'620	4'060	6'150	170	300	490	88-93	

• Einsetzbar bis 85°C.

• Atex-Versionen gemäß EX II 2 G D c T6 T85°C lieferbar

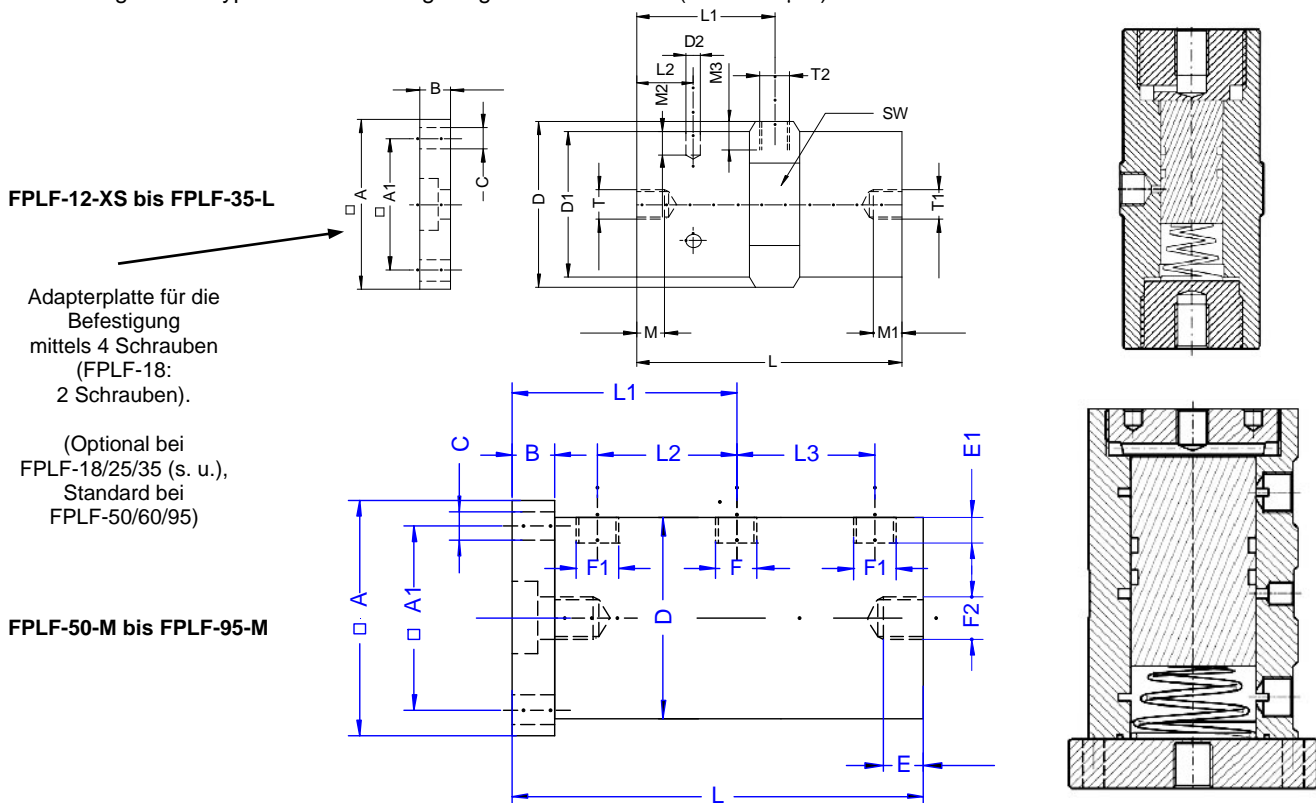
* mit Standard Schalldämpfer

** mit Free-Flow Schalldämpfer

Die technischen Daten wurden mit einem Kistler 3-Achsen Dynamometer gemessen. Die Versuche wurden auf einem massiven Labor-Testblock durchgeführt und mit einem Kistler-Kontroll-Monitor (COMO) angezeigt. Frequenz und Kraft nehmen auf weniger steifen Unterlagen ab.

Weitere Informationen im Internet www.aldak.de unter: " **pneumatische Vibratoren** " .

Der Gehäuseboden hat ein metrisches Gewinde, sodass der Vibrator leicht montiert werden kann. Die Luftein- und Luftausgangsböhrungen (Gehäusesseite und -kopf) haben Rohrgewinde, damit die austretende Luft schallgedämmt bzw. abgeleitet werden kann. Kolbenvibratoren der Serie FPLF- können in jeder Position montiert werden. Bei den schmierungsfreien Typen FPLF- ist lediglich gefilterte Druckluft (Filter < 5 µm) erforderlich.



FPLF-12-XS bis FPLF-35-L

Adapterplatte für die Befestigung mittels 4 Schrauben (FPLF-18: 2 Schrauben).

(Optional bei FPLF-18/25/35 (s. u.), Standard bei FPLF-50/60/95)

FPLF-50-M bis FPLF-95-M

ABMESSUNGEN in mm

Gerät	Gehäuse																	Kolben		Total	
	A	A1	B	C	D	D1	D2	L	L1	L2	M	M1	M2	M3	T	T1	T2	SW	kg	kg	kg
FPLF-12-XS					37.0	31.0		50.0	25.0		11.0	11.0		7.0	M 8	G1/8"	G1/8"	34.0			0.105
FPLF-12-S					37.0	31.0		71.0	35.5		11.0	11.0		7.0	M 8	G1/8"	G1/8"	34.0	0.125	0.020	0.145
FPLF-12-M					37.0	31.0		81.0	40.5		11.0	11.0		7.0	M 8	G1/8"	G1/8"	34.0	0.140	0.030	0.170
FPLF-12-L					37.0	31.0		94.0	47.0		11.0	11.0		7.0	M 8	G1/8"	G1/8"	34.0	0.165	0.040	0.205
FPLF-18-S					45.0	40.0		81.0	40.5		13.0	11.0		7.0	M 10	G1/8"	G1/8"	42.0	0.220	0.060	0.280
FPLF-18-M					45.0	40.0		94.0	47.0		13.0	11.0		7.0	M 10	G1/8"	G1/8"	42.0	0.260	0.080	0.340
FPLF-18-L					45.0	40.0		109.0	54.5		13.0	11.0		7.0	M 10	G1/8"	G1/8"	42.0	0.300	0.110	0.410
FPLF-25-S	90.0	72.0	20.0	9.0	53.5	48.0		98.0	41.5		15.0	11.0		7.0	M 12	G1/4"	G1/8"	50.0	0.375	0.155	0.530
FPLF-25-M	90.0	72.0	20.0	9.0	53.5	48.0		116.0	60.5		15.0	11.0		7.0	M 12	G1/4"	G1/8"	50.0	0.435	0.215	0.650
FPLF-25-L	90.0	72.0	20.0	9.0	53.5	48.0		136.0	70.5		15.0	11.0		7.0	M 12	G1/4"	G1/8"	50.0	0.500	0.290	0.790
FPLF-35-S	90.0	72.0	20.0	9.0	69.0	58.0		98.0	41.5		15.0	11.0		9.0	M 12	G1/4"	G1/4"	65.0	0.530	0.315	0.845
FPLF-35-M	90.0	72.0	20.0	9.0	69.0	58.0		116.0	60.5		15.0	11.0		9.0	M 12	G1/4"	G1/4"	65.0	0.610	0.430	1.040
FPLF-35-L	90.0	72.0	20.0	9.0	69.0	58.0		136.0	70.5		15.0	11.0		9.0	M 12	G1/4"	G1/4"	65.0	0.700	0.580	1.280

Gewindebohrungen: T = Befestigung • T1 = Anschluss Schalldämpfer (Druckluftaustritt) • T2 = Anschluss Einschraubtülle (Druckluftzufuhr)

Gerät	A	A1	B	C	D	E	E1	F	F1	F2	L	L1	L2	L3	kg	kg	kg
FPLF-50-M	90	72	20	8.8	84.0	13	10	G1/4"	G1/4"	G1/4"	154.0	78.5	41.5	41.5	1.350	1.500	3.250
FPLF-60-M	110	90	20	8.8	94.0	13	10	G1/4"	G3/8"	G1/4"	154.0	78.5	41.5	41.5	1.520	2.150	4.250
FPLF-95-M	150	124	19	13.0	140.0		12	G3/8"	G3/8"		156.0	77.5	35.0	35.0	2.600	4.900	9.400

Gewindebohrungen: F = Anschluss Einschraubtülle (Druckluftzufuhr) • beide F1 oder alternativ einzeln F2 = Anschluss Schalldämpfer (Druckluftaustritt)

Optionale Adapterplatten (s. Maßskizze): Art.-Nr.: 99018.80 für FPLF-18-S/M/L • Art.-Nr.: 99035.80 für FPLF-25/35-S/M/L

Wir behalten uns das Recht vor, Spezifikationen oder Produkte ohne Ankündigung oder Verpflichtung zu verbessern, abzuändern oder zurückzunehmen.

Weitere Informationen im Internet www.aldak.de unter: " **pneumatische Vibratoren** " .