

ROESTVRIJ

(Turbine-vibratormotoren, GT-RF Serie in RVS uitvoering)



De GT-RF Turbine-Vibratormotoren komen wat betreft capaciteit e.d. volledig overeen met de GT Turbine-Vibratormotoren in standaard - uitvoering. Het huis en het afsluitdeksel van de GT-RF Turbine-Vibratormotoren zijn vervaardigd van roestvrijstaal en zijn uitwendig gepolijst, waardoor alle buitenvlakken van de GT-RF Turbine-Vibratormotoren **roestvrij** zijn. De GT-RF Turbine-Vibratormotoren zijn hierdoor bij uitstek geschikt voor toepassing in de voedingsmiddelen -, pharmaceutische-, en chemische industrie en ook op die plaatsen, waar toepassing van geanodiseerde en aluminium vlakken niet gewenst zijn.

De trilling ontstaat door de centrifugale krachten die optreden door de positieve en negatieve momenten in de rotor. De rotor wordt ondersteund door twee zware, voorgesmeerde en aan beide zijden afgedichte kogellagers. Een speciaal vet zorgt voor een lange levensduur. Smering van de perslucht voor aandrijving van de GT-RF Turbine-Vibratormotoren is daardoor NIET nodig! Alleen schone en gefilterde perslucht toepassen!

De GT-RF Turbine-Vibratormotoren voldoen aan de voor industriële toepassingen huidig geldende internationale geluidsbeperkingsvoorschriften en zijn extreem geluidsarm! Al naar gelang de toepassing en bevestiging ligt het geluidsniveau op 60 tot 70 dba.

TECHNISCHE GEGEVENS									
Type	FREQUENTIE			CENTRIFUGAALKRACHT			LUCHTVERBRUIK		
	2 bar	4 bar	6 bar	2 bar	4 bar	6 bar	2 bar	4 bar	6 bar
GT-10-RF	27.000	33.000	37.000	800	1400	2400	46	80	112
GT-16-RF	20.000	23.000	27.500	1700	2500	3800	120	200	290
GT-25-RF	14.000	17.000	19.500	2500	4200	5700	185	325	455

De technische gegevens werden verkregen met een Kistler 3-assige Dynamometer op een zwaar laboratorium testblok en uitgelezen op een Kistler control monitor (COMO) Frequentie en centrifugale kracht nemen af op een minder starre fundatie.

 Verdere informatie op onze Web-site: www.aldak.eu

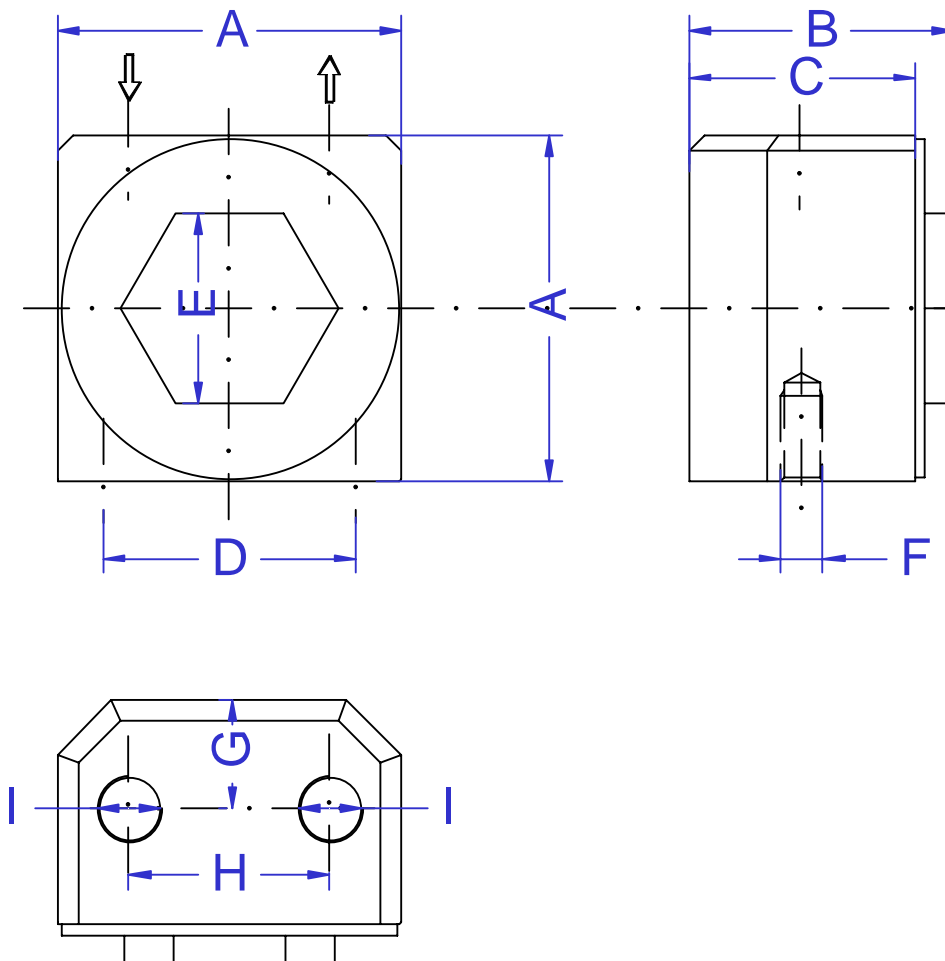
De onderkant van het huis van de GT-RF vibratormotoren is voorzien van 2 metrische boutgaten, zodat de vibratormotor snel kan worden gemonteerd op haar bevestigingspunt.

De perslucht in-en uitlaatpoort (aan de bovenkant van de vibratormotor) zijn voorzien van inwendige schroefdraad. In de persluchtuitlaatpoort kan een geluidsdemper worden gemonteerd. De uitstromende perslucht kan ook worden afgevoerd d.m.v. een flexibele afvoerleiding, waarvan de lengte max. 2 m. mag bedragen. De binnendiameter van de persluchtafvoerleiding dient ca. 2 maal de binnendiameter van de persluchtvoedingsleiding naar de vibratormotor te zijn.

Maximaal toelaatbare omgevingstemperatuur bij de GT-RF bedraagt 140 graden C. (280 graden F.)

Met behulp van een pennensleutel kan het afsluitdeksel welke is gemonteerd in het trilhuis van de GT-RF worden losgeschroefd, waarna - indien noodzakelijk - de lagers van de rotor kunnen worden vervangen. **Attentie : alleen originele *Findeva* lagers monteren!**

AFMETINGEN in mm										Gewicht
Type	A	B	C	D	E	F	G	H	I	kg
GT - 10 - RF	49.0	38.0	32.0	36.0	27.0	M 6	15.5	28.5	G 1/8"	0.525
GT - 16 - RF	64.0	45.0	39.0	48.0	36.0	M 8	20.5	39.0	G 1/4"	1.002
GT - 25 - RF	78.0	55.0	49.0	60.0	50.0	M 10	27.5	50.0	G 1/4"	1.807



Wij behouden ons het recht voor onze producten te verbeteren , aan te passen of uit productie te nemen zonder voorafgaande aankondiging of aanvaarding van aansprakelijkheid .

Verdere informatie op onze Web-site: www.aldak.eu