

Diese kompakten pneumatischen Vibratoren sind einfach aufgebaut, jedoch trotzdem fähig, sehr hohe zentrifugale Kräfte zu erzeugen. Das Gehäuse ist aus einem fließgepresstem Aluminiumblock gefräst, in dessen Innerem eine Präzisions-Stahlrolle rotiert. Es wird durch zwei spezielle stoßempfindliche Kunststoff-Endplatten verstärkt. Zur einfachen Montage ist das Gehäuse mit vier Löchern, zwei horizontalen und zwei vertikalen, versehen.

Die Luftzufuhr erfolgt über eine von zwei Einlassöffnungen, welche rechtwinklig zueinander in den Korpus gebohrt sind. Diese Einlassöffnungen sind mit einem Standardrohrgewinde versehen. Ein Verschlusszapfen wird mitgeliefert, um die nicht benutzte Leitung zu verschließen. Der Luftausstoß erfolgt über die speziellen Kunststoffendplatten, in welche ein Schalldämpfer eingebaut wurde.

Die pneumatischen Hochfrequenz-Rollenvibratoren der Serie R eröffnen einen neuen Ansatz beim transportieren von Feinmaterialien. Da sie über einen pneumatischen Antrieb verfügen, kann die Frequenz durch Veränderung des Luftdrucks reguliert werden.

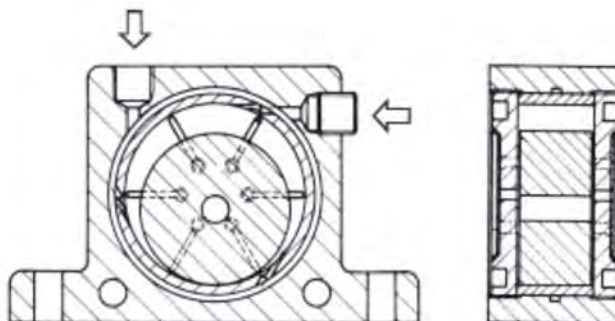


| Gerät | FREQUENZ min ⁻¹ | | | KRAFT N | | | LUFTVERBRAUCH l / min. | | |
|--------------|-------------------------------|--------|--------|------------|--------|--------|---------------------------|-------|-------|
| | 2 bar | 4 bar | 6 bar | 2 bar | 4 bar | 6 bar | 2 bar | 4 bar | 6 bar |
| R-50 | 25.000 | 35.000 | 36.000 | 1.070 | 2.920 | 4.220 | 100 | 145 | 195 |
| R-65 | 19.000 | 21.000 | 26.000 | 2.730 | 4.830 | 6.120 | 200 | 300 | 400 |
| R-80 | 15.500 | 18.500 | 19.000 | 3.000 | 6.090 | 7.450 | 290 | 430 | 570 |
| R-100 | 11.000 | 14.000 | 16.000 | 3.750 | 6.750 | 8.900 | 370 | 550 | 730 |
| R-120 | 10.000 | 11.500 | 12.500 | 8.000 | 10.000 | 12.500 | 500 | 730 | 970 |

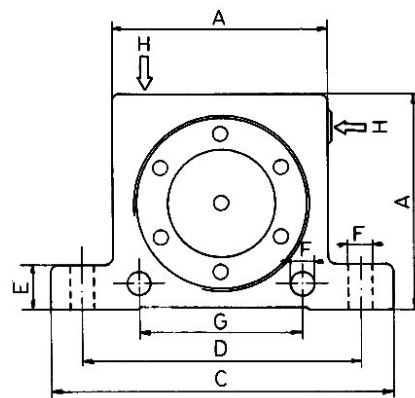
• Einsetzbar bis 150°C.

• Atex-Versionen gemäß
EX II 2 G D c T6 T85°C
lieferbar.

Die technischen Daten wurden mit einem Kistler 3-Achsen Dynamometer gemessen. Die Versuche wurden auf einem massiven Labor-Testblock durchgeführt und mit einem Kistler-Kontroll-Monitor (COMO) angezeigt. Frequenz und Kraft nehmen auf weniger steifen Unterlagen ab.



| Gerät | ABMESSUNGEN in mm | | | | | | | | Gewicht kg |
|--------------|-------------------|--------|-----|-----|----|----|----|------|---------------|
| | A | Breite | C | D | E | F | G | H | |
| R-50 | 50 | 29 | 86 | 68 | 12 | 7 | 40 | 1/8" | 0,240 |
| R-65 | 65 | 37 | 113 | 90 | 16 | 9 | 50 | 1/4" | 0,545 |
| R-80 | 80 | 43 | 128 | 104 | 16 | 9 | 60 | 1/4" | 0,950 |
| R-100 | 100 | 52 | 160 | 130 | 20 | 11 | 80 | 3/8" | 1,810 |
| R-120 | 120 | 77 | 194 | 152 | 24 | 17 | - | 3/8" | 4,260 |



Wir behalten uns das Recht vor, Spezifikationen oder Produkte ohne Ankündigung oder Verpflichtung zu verbessern, abzuändern oder zurückzunehmen.

Weitere Informationen im Internet www.aldak.de unter: " **pneumatische Vibratoren** " .